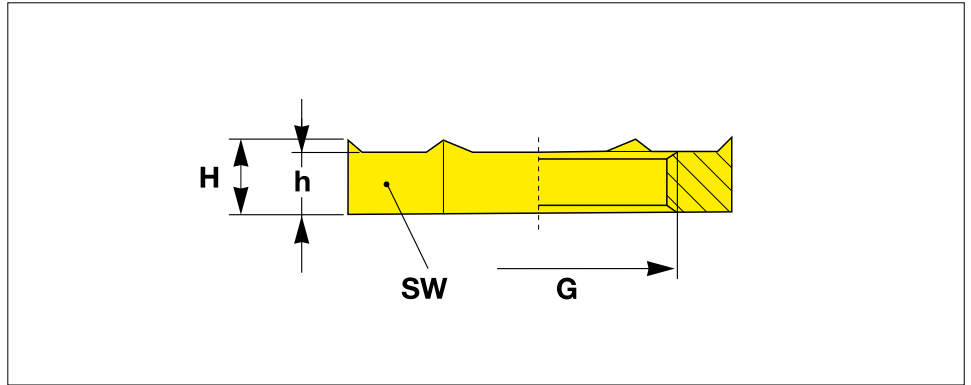


Messing EMV Gegenmuttern mit Schneidkanten

Zur Befestigung und für erhöhte Vibrationsfestigkeit
Metrisch

LIEFERUNG aus
400 Mio.
Normteile
LAGERVORRAT



Material:
Messing CuZn39Pb3,
galv. vernickelt

Mit Schneidkanten zum sicheren Befestigen von EMV-Kabelverschraubungen, zum Durchschneiden von Lackschichten oder Pulverbeschichtungen.

Für optimalen Kontakt beim Potentialausgleich und erhöhte Vibrationsfestigkeit.

PROTEC QUICK-FIT®
KABEL-MANAGEMENT

Alle Abmessungen in mm

| Anschlussgewinde | Innere Höhe | Höhe | Schlüsselweite | Artikel-Nr. |
|------------------|-------------|------|----------------|----------------------|
| G | h | H | SW | |
| M 12 × 1.5 | 2.8 | 3.5 | 15 | EPN 715 / M 12 × 1.5 |
| M 16 × 1.5 | 2.8 | 3.5 | 19 | EPN 715 / M 16 × 1.5 |
| M 20 × 1.5 | 3.0 | 3.7 | 24 | EPN 715 / M 20 × 1.5 |
| M 25 × 1.5 | 3.5 | 4.2 | 30 | EPN 715 / M 25 × 1.5 |
| M 32 × 1.5 | 4.0 | 4.7 | 36 | EPN 715 / M 32 × 1.5 |
| M 40 × 1.5 | 5.0 | 6.0 | 46 | EPN 715 / M 40 × 1.5 |
| M 50 × 1.5 | 5.0 | 6.0 | 60 | EPN 715 / M 50 × 1.5 |
| M 63 × 1.5 | 6.0 | 7.0 | 70 | EPN 715 / M 63 × 1.5 |
| | | | | |
| | | | | |
| | | | | |

Nicht aufgeführte Abmessungen auf Anfrage.
Technische Änderungen und Verbesserungen vorbehalten.

PROTEC PLASTICS

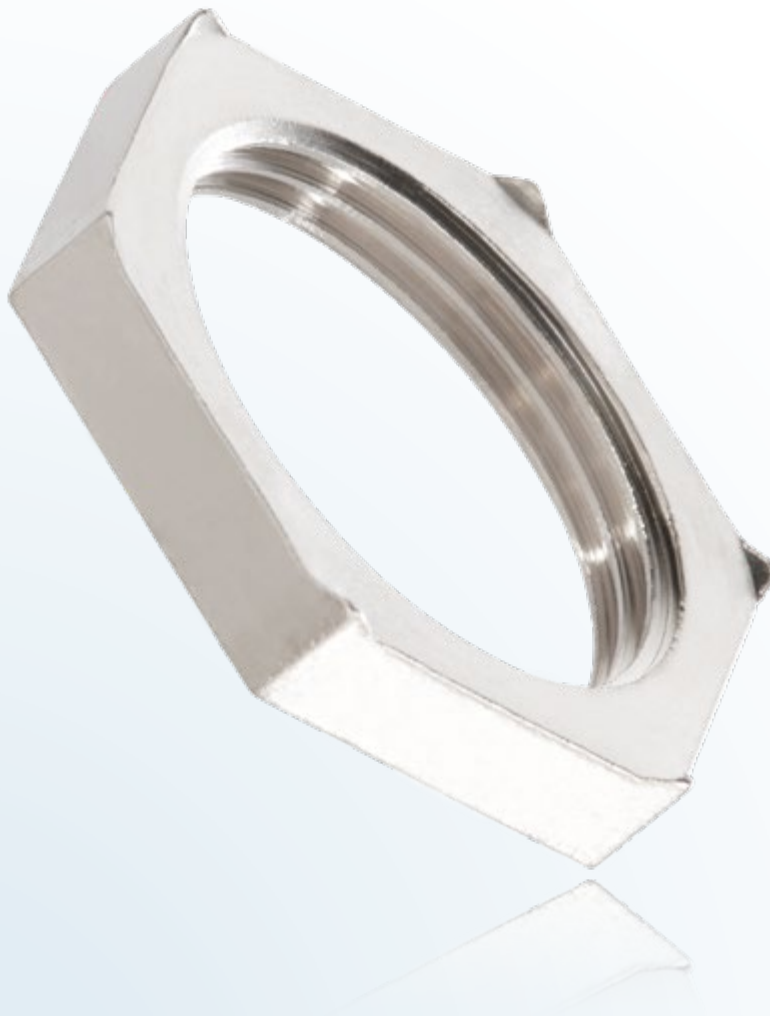
Messing EMV Gegenmuttern mit Schneidkanten

Zur Befestigung und für erhöhte Vibrationsfestigkeit
Metrisch

Ihr QUICK-FIT Produktvorteil

Technik. Zum sicheren Befestigen von EMV Kabelverschraubungen und Zubehörteilen. Mit Schneidkanten zum Durchschneiden von Lackschichten oder Pulverbeschichtungen für optimalen Kontakt beim Potentialausgleich. Für erhöhte Vibrationsfestigkeit. Ausgelegt für eine hohe mechanische Stabilität. Für metrische Anschlussgewinde nach EN 60 423.

Preis. Konsequente Dauertiefpreise.



Material:
Messing CuZn39Pb3,
galv. vernickelt

Sonderanfertigungen:
Zusätzliche Abmessungen oder
alternative Sonderausführungen
entwickeln wir maßgeschneidert
auf Ihre Anfrage.

Wir beraten Sie gern.

PROTEC QUICK-FIT®
KABEL-MANAGEMENT

PROTEC PLASTICS